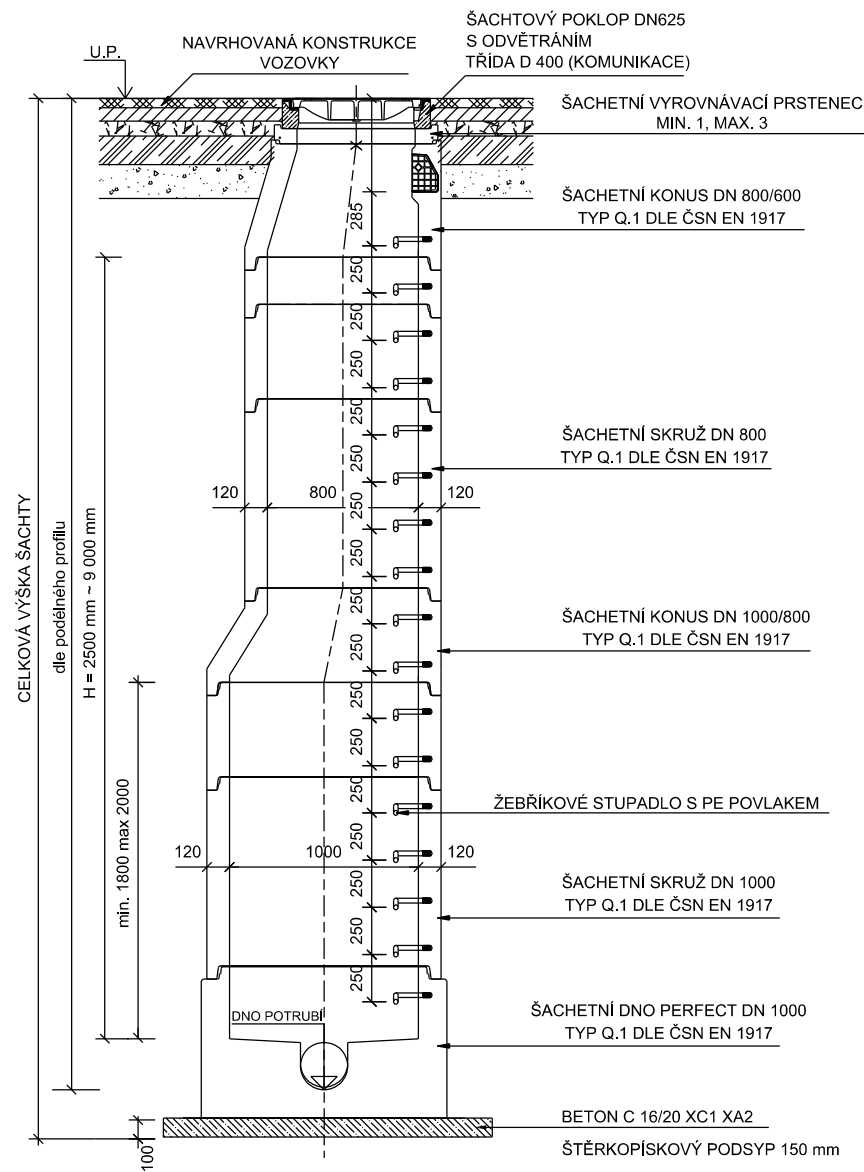
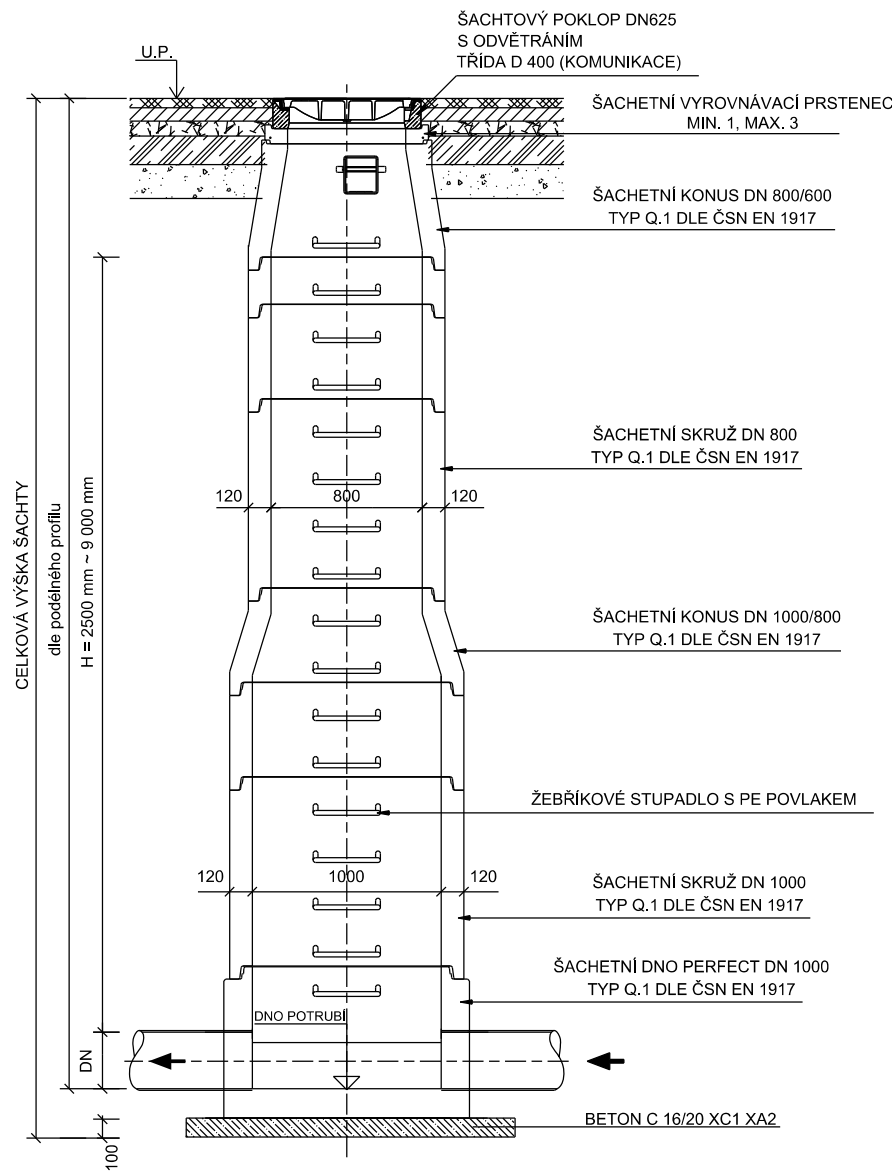


SKLADBA ŠACHTY PŘI
DOSTATEČNÉ HLOUBCE
H = 2500 mm ~ 9 000 mm

ŘEZ A - A'

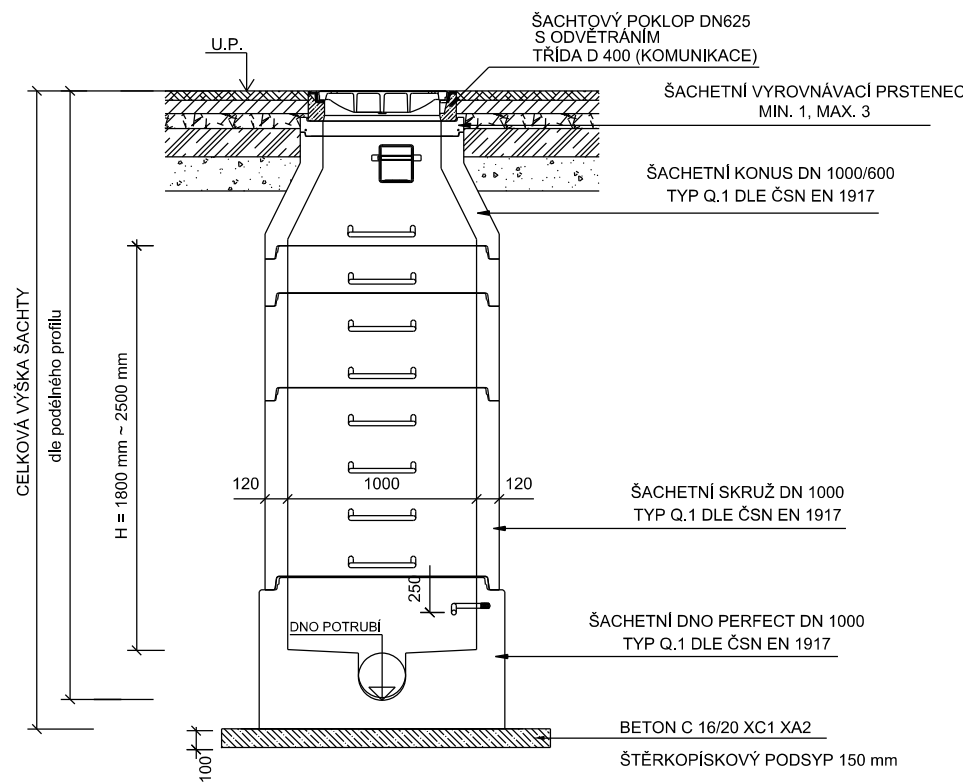


ŘEZ B - B'

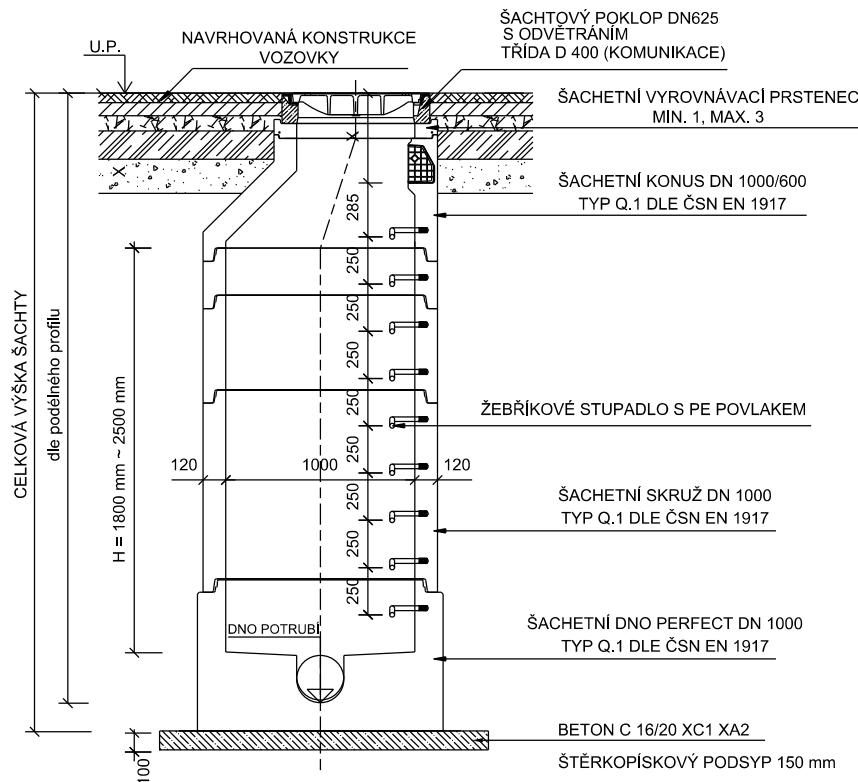


ZÁKLADNÍ SESTAVA
H = 1800 mm ~ 2500 mm

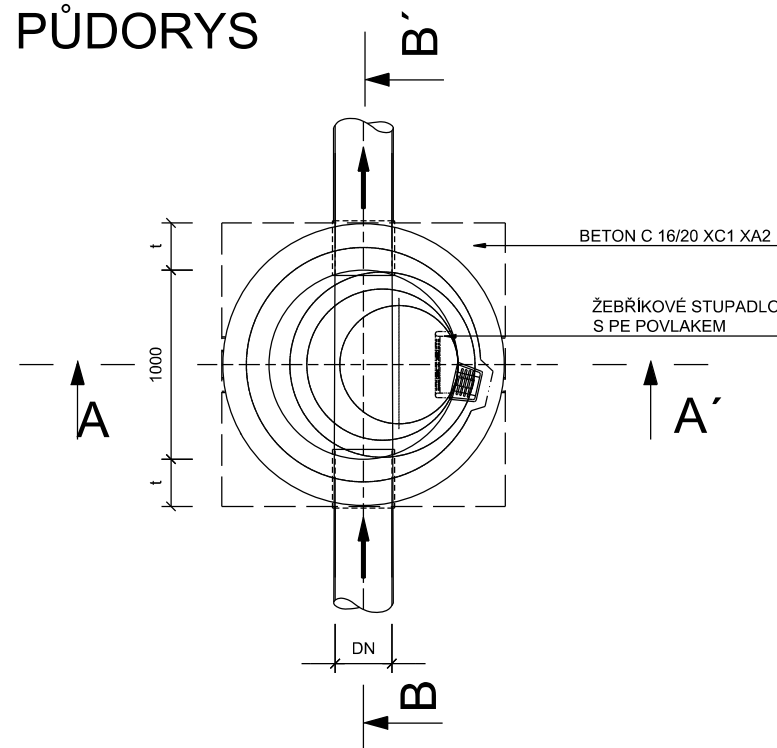
ŘEZ B - B'



ŘEZ A - A'



PŮDORYS

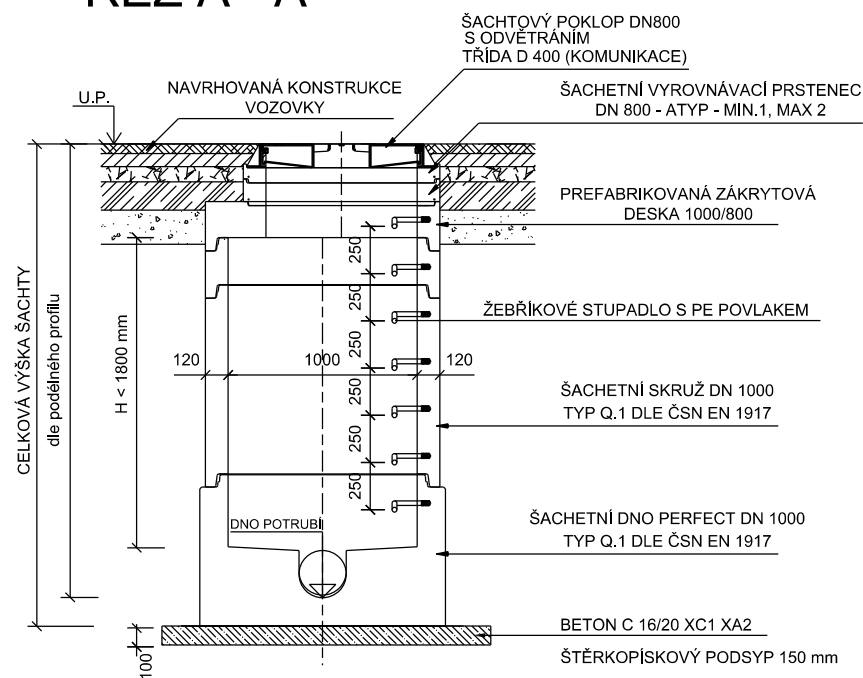


III/29923 Choustníkovo Hradiště

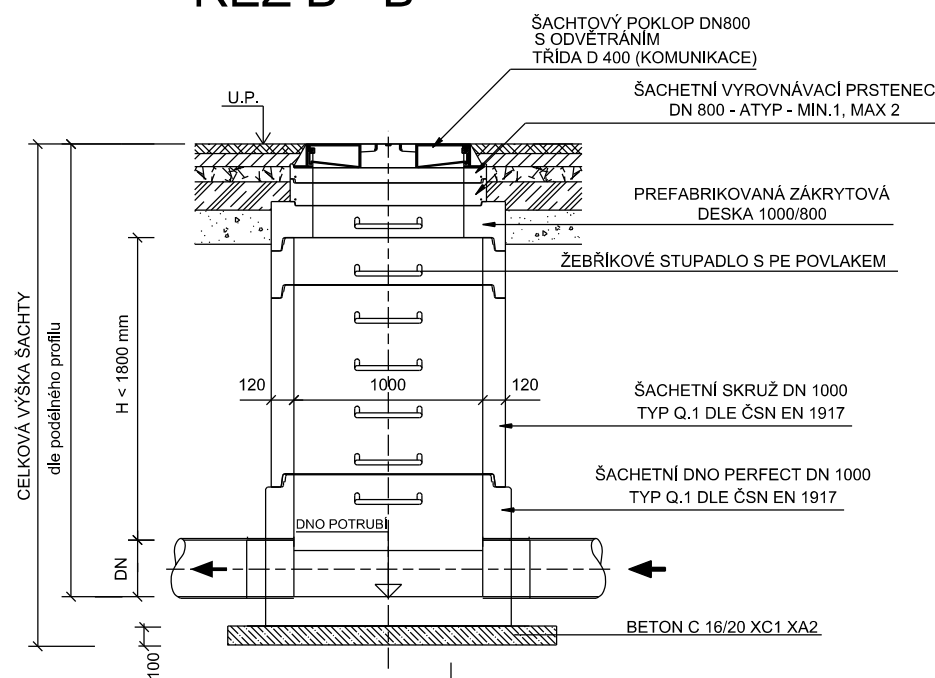
AKCE	
OBJEDNATEL PD	Královéhradecký kraj Přívodské náměstí 1245 500 03 Hradec Králové IČ 708 89 546
	Městys Choustníkovo Hradiště Choustníkovo Hradiště 102 544 42 Choustníkovo Hradiště IČ 002 77 932
SOÚRADNICOVÝ SYSTÉM S-JTSK VÝŠKOVÝ SYSTÉM BpV	

ZKRÁCENÁ ŠACHTA
H < 1800 mm


ŘEZ A - A'



ŘEZ B - B'



ZHOTOVITEL PD



atelierpromika

projektová činnost v dopravě


Atelier PROMIKA, s.r.o.

Na Pankráci 1062/58

140 00 Praha

IČ 260 80 273

ZHOTOVITEL ČÁSTI



Ing. Tomáš Hocke

Projektová, inženýrská a poradenská činnost ve stavebnictví

Ing. Tomáš Hocke

Moulikova 2357/2

150 00 Praha 5 - Smíchov

IČ 705 42 881

VYPRACOVAL	Ing. Tomáš Hocke	HLAVNÍ INŽENÝR PROJEKTU	Ing. Jaroslav Mika
ODPOVĚDNÝ PROJEKTANT	Ing. Tomáš Hocke	TECHNICKÁ KONTROLA	Ing. Tomáš Hocke

AKCE

III/29923 Choustníkovo Hradiště

ČÁST

D. DOKUMENTACE OBJEKTŮ

PŘÍLOHA	ČÁST	Č. PŘÍLOHY	Č. PŘE
SO 303 - NOVÁ KANALIZACE V KM 0,725 - 1,175	SO 303		
VZOROVÉ VÝKRESY REVIZNÍCH ŠACHET	5.		

STUPEŇ	PDPS	DATUM	09/2023	MĚŘÍTKO	1 : 40	FORMÁT	3 x A4
--------	------	-------	---------	---------	--------	--------	--------

© návrh řešení obsažený ve výkresové a textové části je předmětem ochrany dle autorského zákona